

Measurement & Processing System

Signal Basic Light 2100 SBL2100

20年の経験とノウハウが生んだ分かり易い生体信号処理命令群

このツールが生体信号の概念を変える



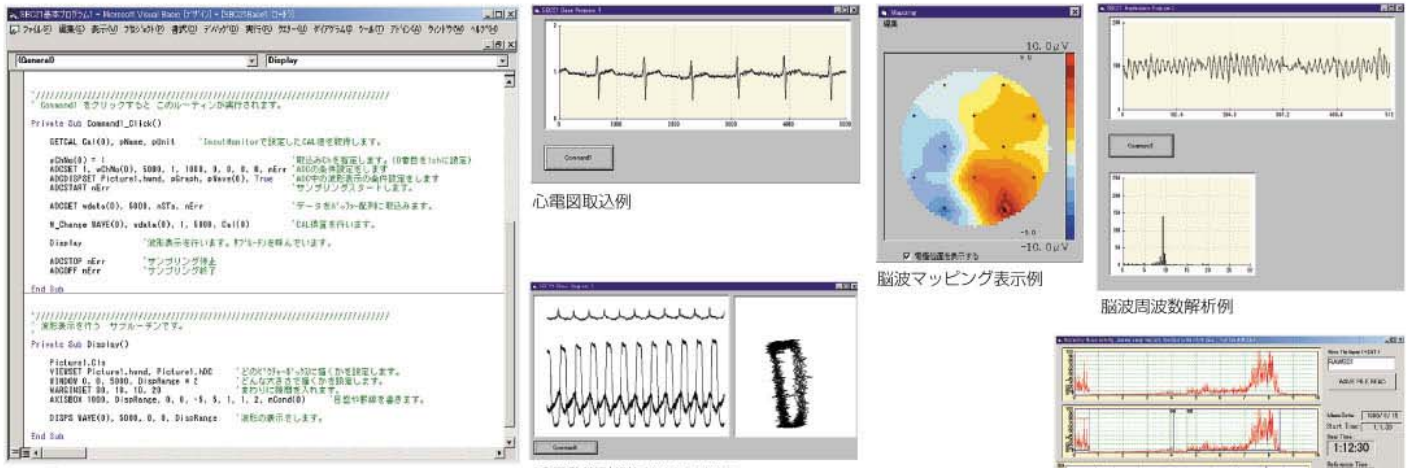
シグナルプロセッサで培ったノウハウと最新の高速CPUの組み合わせにより、生体信号の処理・解析をワープロのように利用できる環境を実現。思いのままの生体信号処理を提供し、科学研究を強力にサポートする Visual Basic用生体信号処理プログラムです。

解析内容

- 脳波 誘発脳波(各種ERP)/周波数分析(CSA)/マッピング等
- 筋電図 誘発筋電図/MUP/周波数分析/積分処理等
- 心電図 R-Rインターバル/LatePotential等
- 血圧 LVP、AoPなどの圧解析と計測等
- その他 神経パルス/脈波/脳磁図/ME機器とのデータ通信等

適応分野

- 基礎生理学 ■薬効・薬理 ■睡眠解析
- 人間工学・心理 ■体育・リハビリ ■循環器
- 神経科・精神科・脳外科 ■工業計測(ひずみ・加速度・荷重・力等)
- 刺激コントロール ■バイオフィードバック
- 生体信号処理教育実習



ライブラリ起動画面

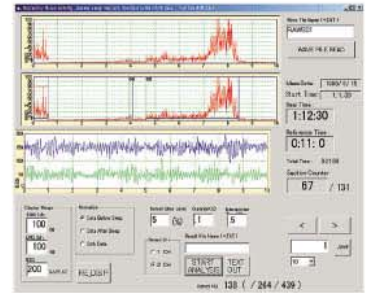
循環動態計測例(LVP-LVV)

■シグナルプロセッサ(AT/DP)シリーズで実績のあるSignal-BASICをWindows上で実現。ユーザのオリジナルソフトウェア作成を強力にアシストします。

(主要コマンドの80%を継承。MS-Windows用にリプレスしたため、書式の変更が必要です。従来のプログラムをそのままご利用することは出来ませんが、リプレスは容易です)

■ソフトウェアベンダーの過半数が利用しているVisual Basicを採用。

■波形の取り込みから表示まで、Windowsプログラムが10数行のプログラムで実現します。追加・変更により実験計画に基づいた計測処理ソフトが完成します。



脳波周波数解析例

筋電図処理画面

コマンド例

■信号入力

ADCSET ADCGET ADCDISPSET ADCSTART

■四則演算

加算(S_ADD) 減算(S_SUB) 乗算(S_MUL) 除算(S_DIV) 他

■統計

最大、最小値(S_MAX,S_MIN) 平均(S_MEAN) 合計(S_SUM) 標準偏差(S_SD) 他

■加工

絶対値(S_ABS) 移動平均(S_MVAV) 圧縮(S_CONDENCE)

間引(S_SAMPLE) 他

■描画

波形描画(DISPS, DISPLSJ) 座標描画(AXIS)

表示領域(VIEWSET, WINDOW) ライン描画(MOVEDRAW) 他

■変換演算、特徴検出

高速フーリエ変換(S_FFT, S_INVFFT)

ピーク検出(S_PEAK) 立上り/立下り検出(S_SLICE)

※ 記載のコマンドはほんの一部です。

動作環境

パソコン本体	推奨：PentiumIIIプロセッサ 450MHz以上
記憶容量	推奨：メインメモリ 256MB以上 補助記憶装置(HDD) 10GB以上
OS	推奨：Windows2000 or Xp (95 / 98 / Meも可)
プログラム言語	Visual Basic Ver6.0、Service Pack 4以上
PCIスロット	16chに付き1スロットが必要
その他	MO、CD-R/RW、SCSIボード 等

注 パソコンなどは市販品をご利用ください。

※Microsoft, Windowsは、米国Microsoft社の米国および、その他の国における登録商標です。
※その他の会社名、商品名は各社の商標または登録商標です。

有限会社 メディカルトライシステム

東京都小平市小川東町4-5-12 〒187-0031
TEL 042-332-6102 FAX 042-332-6103
http://www.medical-trys.com

システム構成機器

品名	形式	備考
Signal Basic Light 2100	SBL2100	CD-ROM、ハードウェアキー、取扱説明書(信号処理関数群)
SBL MAP	SBL21-101	等電位マッピング用関数
Input Monitor	SBL21-102	Input Monitor 実行ソフト
A/D 変換ボード	SBL21-211	16ch、16bit、PCIバス、 ハーフサイズボード
16ch追加A/D変換ボード	SBL21-202	16ch、PCIバス
16ch 入力BOX (Dsub37p-BNC BOX)	SBL21-501	16ch、接続ケーブル
BNC-BNCケーブル	SBL21-502	8本
入力ケーブル (Dsub37p-BNC16ch2m)	SBL21-503	16ch、A/Dボードに直接接続
技術支援費	SBL21-901	1回の費用、交通費込み
セットアップ費	SBL21-902	新品のパソコン、もしくはOSの再インストール後のPCに限る パソコン本体は含まれておりません

※上記の価格は構成例の一つです。ご相談預ければ、お客様のご要望に応じたシステムを構成いたします。

※予告なしに仕様変更が行われることがあります。導入時にお問い合わせください。

※本製品の単品並びにキット販売では、インストールや説明は含まれておりません。

※システムキットや必要なオプションハード、サポート等を、併せて導入されることを

お奨めいたします。

お問い合わせ・ご用命は下記まで