

Signal Basic Light 2100

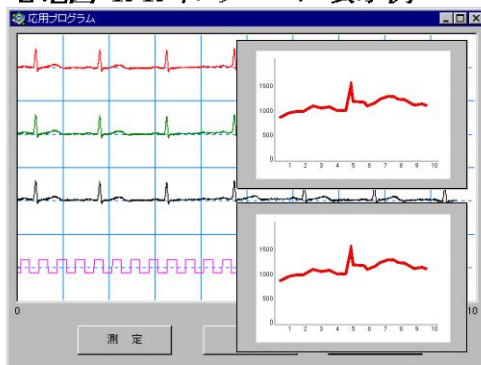
SBL2100

あの Signal Basic がパソコン Windows 上に登場！！

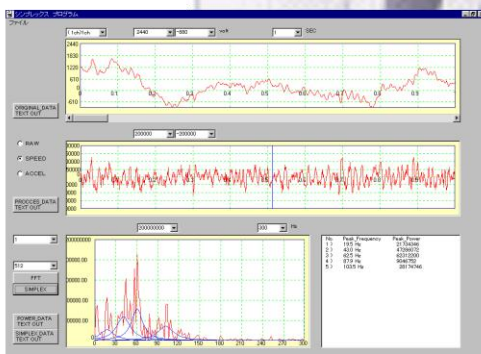
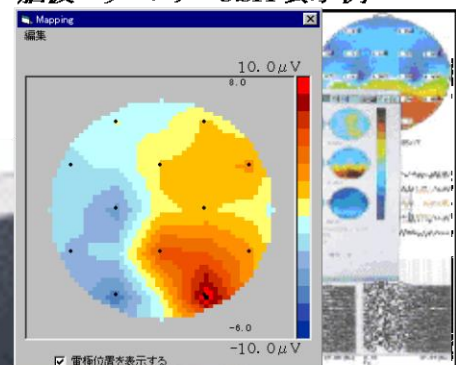
このツールが生体信号処理の概念を変えます。

シグナルプロセッサ(7T,DP)で培ったノウハウと最新の高速CPU、
ソフトウェアで科学研究を強力にサポート！思いのままの生体信号処理を実現！
生体信号処理解析をワープロのように利用できる環境の提供！

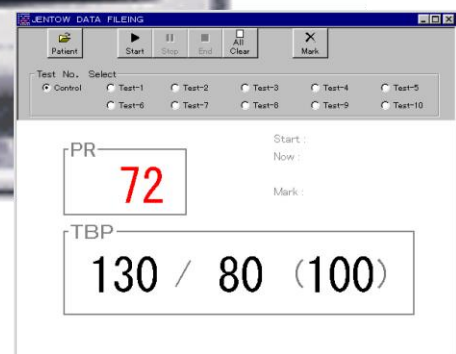
心電図・R-R インターバル表示例



脳波マッピング・CSA 表示例



筋電図処理例



ME 機器とのデータ通信例

Signal Basic Light 2100 が可能とする充実した解析内容/分野

◇脳波

- ・誘発電位脳波
- ・CSA
- ・マッピング 等

●睡眠解析

◇筋電図

- ・周波数解析
- ・積分処理 等

●人間工学心理

◇心電図

- ・R-R インターバル
- ・Late Potential 等

●基礎・生理学

●体育・リハビリ

◇その他

- ・ME 機器とのデータ通信
- ・ネットワーク 等

●薬効・薬理

●循環器

アナログ信号を容易に処理する高級言語、*Signal Basic Light 2100*

20年の経験とノウハウから生まれた分かり易い信号処理命令群 *Signal Basic Light 2100* と、高速なCPU(PC)、そして Visual-Basic により、生体信号処理を大きく飛躍させます。

◇信号入力

- ・ADCSET
- ・ADCGET
- ・ADCDISPSET
- ・ADCSTART

◇四則演算

- ・加算(S_ADD)
- ・減算(S_SUB)
- ・乗算(S_MUL)
- ・除算(S_DIV) 他

◇統計

- ・最大, 最小値(S_MAX, MIN)
- ・平均(S_MEAN)
- ・合計(S_SUM)
- ・標準偏差(S_SD) 他

◇加工

- ・絶対値(S_ABS)
- ・移動平均(S_MVAV)
- ・圧縮(S_CONDENCE)
- ・リサンプリング(S_SAMPLE) 他

◇描画

- ・波形描画(DISPS, DISPLSJ)
- ・座標描画(AXIS)
- ・表示領域(VIEWSET, WINDOW)
- ・ライン描画(MOVEDRAW) 他

◇変換演算、特徴検出

- ・高速フーリエ変換(S_FFT,S_INVFFT)
- ・ピーク検出(S_PEAK)
- ・立上り/立下り検出(S_SLICE)

※記載のコマンドはほんの一部です。

システム構成機器・価格

●価格表

品名	形式	価格	備考
Signal Basic Light 2100	SBL2100	¥1,000,000	CD-ROM、取扱説明書(信号処理関数群)、プロテクトキー
SBL MAP	SBL21-101	¥200,000	等電位マッピング用関数
Input Monitor	SBL21-102	¥200,000	Input Monitor 実行ソフト
A/D 変換ボード	SBL21-201	¥250,000	16CH、12bit、PCIバス ハーフサイズボード
16CH 追加 A/D 変換ボード	SBL21-202	¥100,000	16CH、12bit、PCIバス
標準ソフト(開発中) もしくは、特注オーダー	SBL21-301	120万円～	波形取込み、微分・積分、FFT、データ格納等
16CH 入力BOX (Dsub37p-BNC 座 BOX)	SBL21-501	¥150,000	16CH、接続ケーブル、BNC-BNC ケーブル(4本)
BNC-BNC ケーブル	SBL21-502	¥32,000	8本
入力ケーブル (Dsub37p-BNC16CH2m)	SBL21-503	¥55,000	16CH、A/D ボードに直接接続
技術支援費	SBL21-901	¥95,000	一回の費用、交通費込み
セットアップ費	SBL21-902	¥200,000	新品のパソコン、もしくは OS の再インストールに限る
			パソコン本体は含まれておりません。

※ 上記価格は、構成例の一つです。ご相談頂ければ、お客様のご要望に応じたシステムを構成致します。

※ 予告なしに仕様変更が行なわれることがあります。導入時にお問い合わせ下さい。

※ 本製品の単品並びキット販売では、インストールや説明は含まれておりません。

※ システムキットや必要なオプションハード、サポート等を、合わせて導入されることをお勧め致します。

動作環境



パソコン本体	推奨: Pentium III プロセッサ 450MHz 以上
記憶容量	推奨: メインメモリ 256MB 以上 補助記憶装置(HDD) 10GB 以上
OS	推奨: Windows XP (95/98/Me/2000 も可)
プログラム言語	Visual Basic Ver6.0、Service Pack 4 以上
PCI スロットル	フルサイズ (16ch に付き 1 スロットル必要)
その他	MO, SCSI ボード 等

※ パソコン等は市販品をご利用下さい。

※ Microsoft, Windows は、米国 Microsoft 社の米国および、その他の国における登録商標です。

※ その他の会社名、商品名は各社の商標または登録商標です。

#20150227

有限会社メディカルトライシステム

<http://www.medical-trys.com>

〒187-0031 東京都小平市小川東町 4-5-12 Tel 042-332-6102 Fax 042-332-6103